

Po každém pacientovi

Povrchy

1 Otřete pomocí dezinfekčního prostředku na povrchy schváleného společností Planmeca:

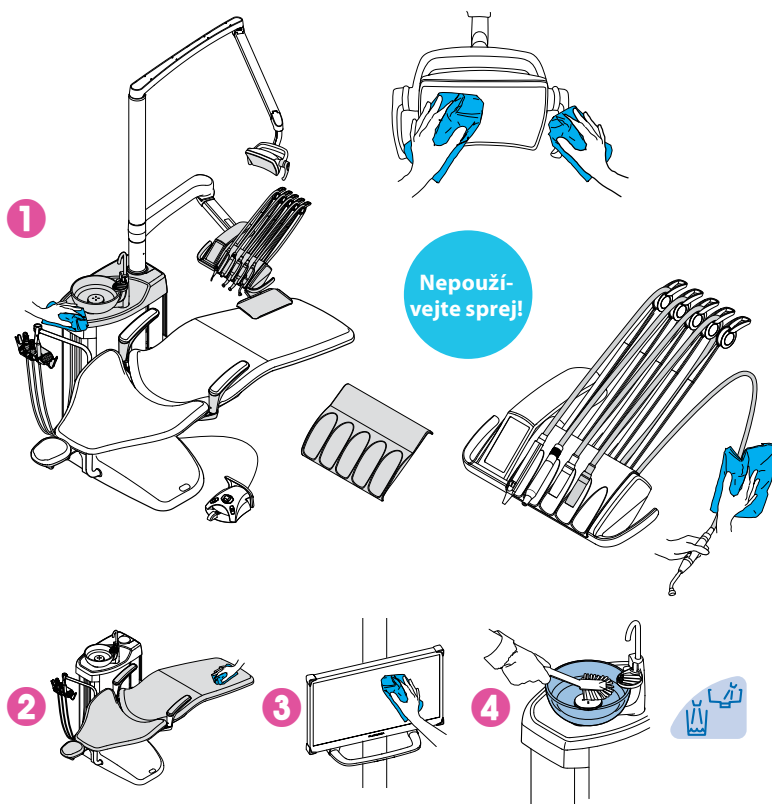
- kovové části opěrky hlavy
- kovové části opěrek rukou
- ochranný kryt operačního světla
- madla operačního světla
- hygienickou membránu
- hadice k nástrojům
- nástroje (viz pokyny k nástrojům)
- držák nástrojů
- ramena nástrojů
- stolek
- horní kryt plivátka
- vnější část plivátka

2 Otřete čalounění jemným mýdlovým roztokem. V případě potřeby otřete pomocí dezinfekčního prostředku na čalounění schváleného společností Planmeca.

3 Otřete monitor a madlo (viz pokyny k monitoru).

4 Vyčistěte plivátko:

- Nalijte do něj několik kapek dezinfekčního prostředku schváleného společností Planmeca a měkkým kartáčkem vyčistěte.
- Plivátko opláchněte stisknutím tlačítka pro oplach.



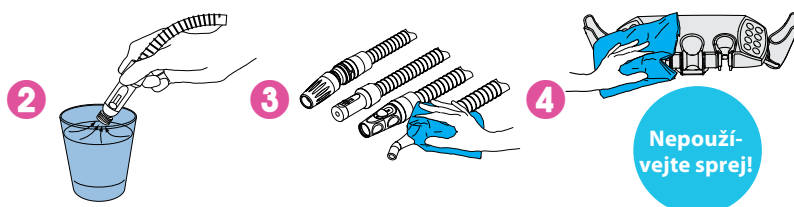
Odsávací systém

1 Odstraňte použité odsávací koncovky.

2 Propláchněte odsávací hadice odsátím jedné sklenice vody každou z nich.

3 Otřete sací násadce pomocí dezinfekčního prostředku na povrchy schváleného společností Planmeca.

4 Otřete držák savek pomocí dezinfekčního prostředku na povrchy schváleného společností Planmeca.

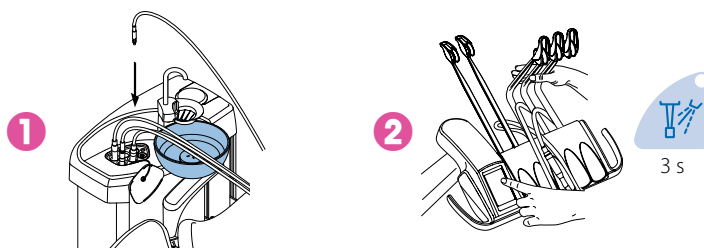


Vodní rozvod

Krátký proplach

1 Vložte všechny nástroje využívající vodu do proplachovacího držáku.

2 Ohněte ramena nástrojů v úhlu nejméně 90° a spusťte krátký proplach stisknutím tlačítka spreje na 3 sekundy.



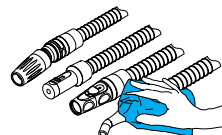
Odsávací systém

- 1 Propláchněte odsávací hadice odsátím 0,5 l vody každou z nich.
- 2 Otřete sací násadce pomocí dezinfekčního prostředku na povrchy schváleného společností Planmeca.

1

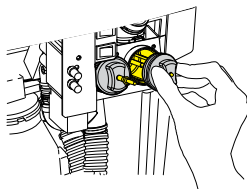


2



Filtry

Vyčistěte filtry hrubých nečistot.

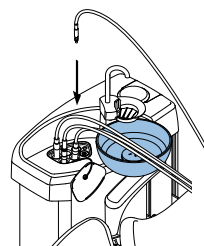


Vodní rozvod

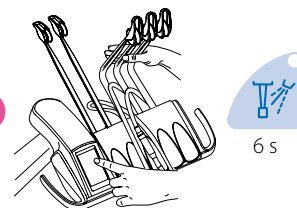
Dlouhý proplach

- 1 Vložte všechny nástroje využívající vodu do proplachovacího držáku.
- 2 Ohněte ramena nástrojů v úhlu nejméně 90° a spusťte dlouhý proplach stisknutím tlačítka spreje na 6 sekund.

1



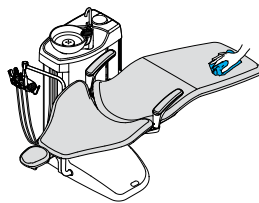
2



Po skončení pracovního dne

Povrchy

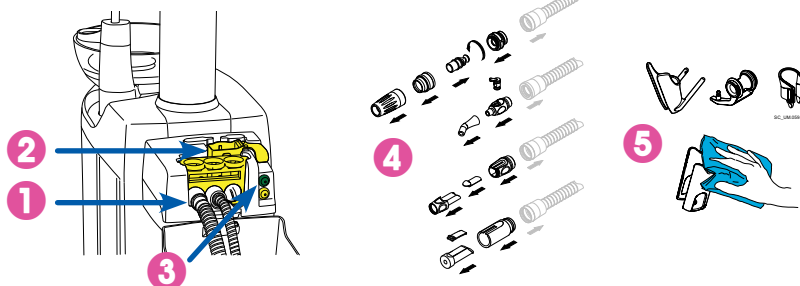
Otřete čalounění pomocí dezinfekčního prostředku na čalounění schváleného společností Planmeca.



Odsávací systém

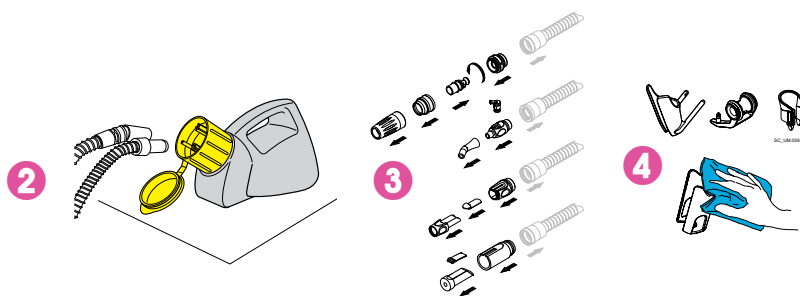
Čištění savek

- 1 Zasuňte sací hadičky do držáku pro čištění sacích hadiček.
- 2 Doplňte dávkovací nádobku dezinfekčním prostředkem pro odsávací systém schváleným společností Planmeca.
- 3 Stiskněte zelené spouštěcí tlačítko.
- 4 Vydezinfikujte sací násadce v mycím dezinfektoru.
- 5 Držák savek: Vydezinfikujte jednotlivé držáky v mycím dezinfektoru. Otřete držák ústního skeneru pomocí dezinfekčního prostředku na povrchy schváleného společností Planmeca.



Anebo

- 1 Smíchejte 20 ml dezinfekčního prostředku schváleného společností Planmeca s 1 l vody v nádobce OroCup.
- 2 Roztok pročeňte odsávacími hadicemi pomocí nádoby OroCup. Vraťte hadice okamžitě do držáků.
- 3 Vydezinfikujte sací násadce v mycím dezinfektoru.
- 4 Držák savek: Vydezinfikujte jednotlivé držáky v mycím dezinfektoru. Otřete držák ústního skeneru pomocí dezinfekčního prostředku na povrchy schváleného společností Planmeca.



Plivátko

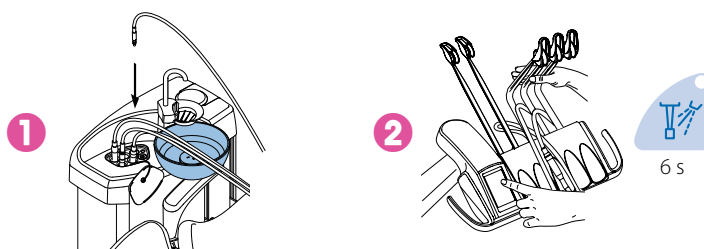
- 1 Filtr plivátka vyprázdněte, vyčistěte a vydezinfikujte v mycím dezinfektoru.
Pozor! Nevyklepávejte filtr plivátka do výlevky.
- 2 Vyměňte plivátko a omyjte ho vodou o teplotě max. 65 °C.



Vodní rozvod

Dlouhý proplach

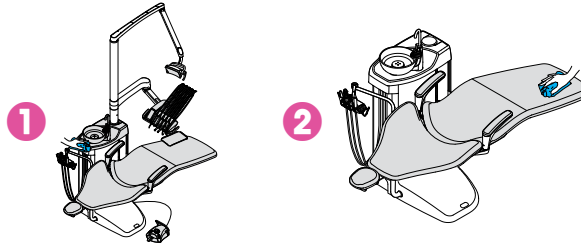
- 1 Vložte všechny nástroje využívající vodu do proplachovacího držáku.
- 2 Ohněte ramena nástrojů v úhlu nejméně 90° a spusťte dlouhý proplach stisknutím tlačítka spreje na 6 sekund.
- 3 Vypněte soupravu.



Týdně

Povrchy

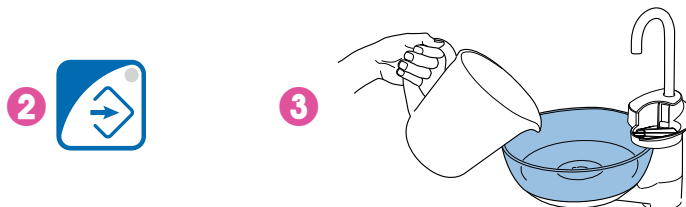
- 1 Očistěte všechny povrchy jemným mýdlovým roztokem.
- 2 Očistěte čalounění pomocí čisticího prostředku na čalounění schváleného společností Planmeca.



Odsávací systém

Pouze separátory Dürr nebo systémy VS/A

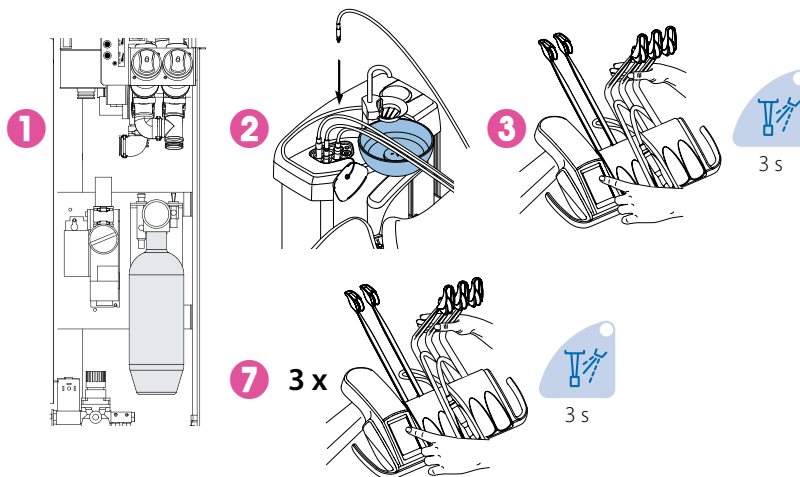
- 1 Smíchejte 5 ml dezinfekčního prostředku schváleného společností Planmeca s 250 ml vody.
- 2 Stisknutím programovacího tlačítka na 5 sekund otevřete ventil plivátka, stisknutím na 15 s odstraňte přebytečnou vodu.
- 3 Při zavřeném ventilu nalijte směs do plivátka.
- 4 Nechte roztok přes noc působit.



Vodní rozvod

Čištění WCS

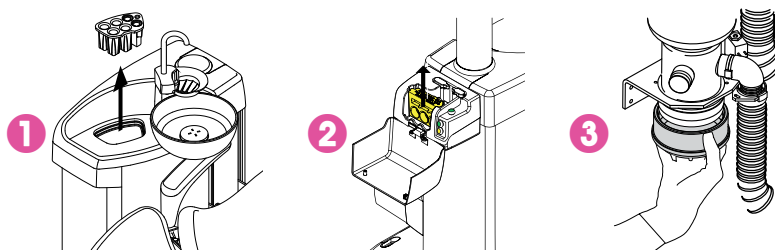
- 1 Naplňte láhev na čistou vodu 1 dl vody schválené společností Planmeca a dezinfekčním prostředkem pro rozvod vody a vložte ji do soupravy.
- 2 Vložte všechny nástroje využívající vodu do proplachovacího držáku.
- 3 Ohněte ramena nástrojů v úhlu nejméně 90° a spusťte krátký proplach stisknutím tlačítka spreje na 3 sekundy.
- 4 Vypněte jednotku a nechte roztok působit přes noc.
- 5 Druhý den ráno jednotku zapněte.
- 6 Vyprázdněte a vypláchněte láhev na čistou vodu a naplňte ji čistou vodou. Vraťte ji zpět do jednotky.
- 7 Proveďte krátký proplach nejméně třikrát, dokud nebude voda čirá.



Měsíčně

Odsávací systém a rozvod vody

- 1 Proplachovací držák vydezinfikujte v mycím dezinfektoru. V případě potřeby vysterilizujte v autoklávu.
- 2 Vydezinfikujte držák pro čištění sacích hadiček v mycím dezinfektoru.
- 3 Amalgámovou sběrnou nádobu vyprázdněte, když bude plná ze 70 % (pouze Microvac a mokré systémy (WET)).



Filtry

- 1 Vyměňte filtry hrubých nečistot.
- 2 Vyprázdněte filtr jemných nečistot VS/A.
- 3 Vyprázdněte sběrnou nádobu na olej.

