

Software Planmeca Romexis[®] pro všechny snímky

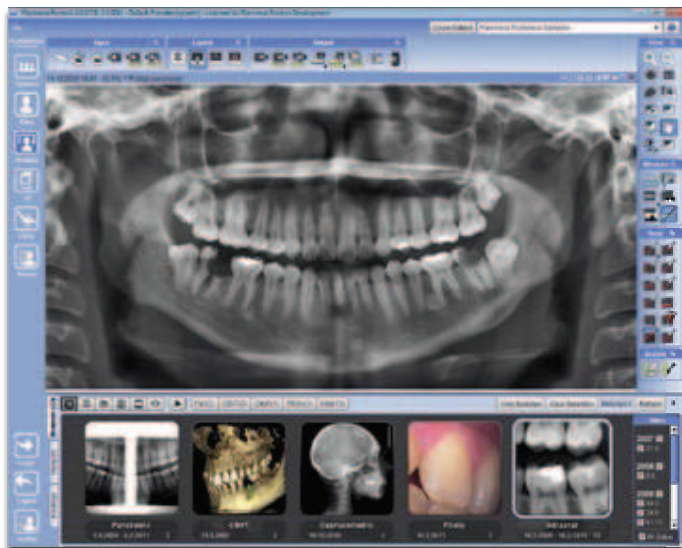
Kompatibilní
s Mac OS a Windows

Zobrazovací software
na světové úrovni

Planmeca Romexis[®] je sofistikovaný, uživatelsky příjemný software s množstvím nástrojů, které vyhoví požadavkům všech stomatologických pracovišť, od malých ambulancí až po velké kliniky. Nabízí širokou škálu užitečných nástrojů pro 2D a 3D snímkování.

Vysoce výkonné 2D snímkování

Náš sofistikovaný software **Planmeca Romexis®** nabízí ty nejvšestrannější nástroje pro 2D snímkování. Pomocí sady vylepšených nástrojů můžete snímky diagnostikovat nebo prohlížet ve vašem mobilním zařízení, ať už jste kdekoliv. Tento flexibilní zobrazovací software s možnou aktualizací na 3D se plně přizpůsobí vašim potřebám a bude se rozvíjet spolu s vaší klinikou.



Jednoduchý a výkonný

Planmeca Romexis® je prvotřídní software pro prohlížení a úpravu 2D snímků z rentgenových přístrojů Planmeca. Vylepšené nástroje na úpravu a analýzu snímků zaručují přesnou diagnózu ve všech stomatologických oborech a intuitivní uživatelské rozhraní zaručuje bezchybné a pohodlné použití od prvního dne.

Sdílení výsledků

Jednotlivé případy lze snadno přenášet do různých mobilních zařízení či sdílet s partnerskými klinikami, pokud pracují s programem Planmeca Romexis nebo mají nainstalován volně dostupný prohlížeč **Planmeca Romexis® Viewer**. Integrace s jinými systémy vám umožňuje používat i produkty jiných dodavatelů. Díky podpoře TWAIN a DICOM standardů lze náš software používat s většinou jiných systémů.

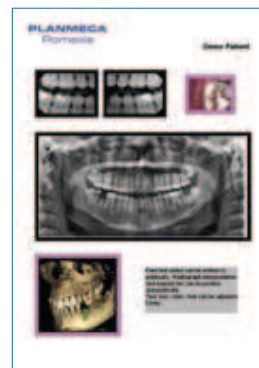
Prohlížeč
Planmeca
Romexis® Viewer
zdarma

Prohlížeč se všemi funkcemi
Instalace není nutná
Podpora Mac OS a Windows
Pro lékaře i pacienty

Integrovaná správa dokumentů

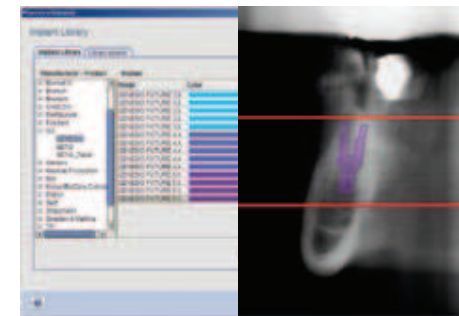
Tiskový modul podporující vícestránkový tisk je ideální pro profesionální dokumenty ve vysoké tiskové kvalitě a pro radiologické zprávy, určené pro ošetřující lékaře.

Ke složkám pacientů lze připojit jakýkoliv typ dokumentů, což umožňuje pohodlné ukládání cefalometrických reportů a jiných informací.



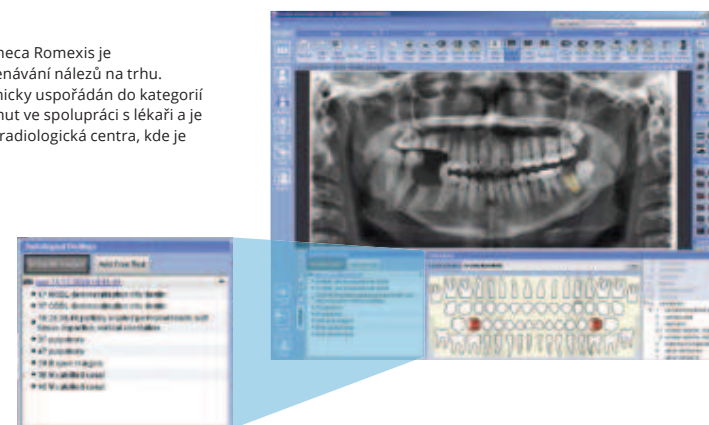
Dokonalé implantologické plánování

Planmeca Romexis poskytuje výkonný nástroj pro implantologické plánování, včetně realistických modelů implantátů od více než 30 výrobců.



Radiologický modul

Modul Radiologických nálezů Planmeca Romexis je nejdokonalejší nástroj pro zaznamenávání nálezů na trhu. Seznam možných nálezů je hierarchicky uspořádan do kategorií a lze jej libovolně editovat. Byl vyvinut ve spolupráci s lékaři a je speciálně navržen pro vzdělávací a radiologická centra, kde je jednotnost záznamů nezbytná.



Váš svět mobilního snímkování

Prohlížejte své snímky kdekoliv na světě s našimi sofistikovanými mobilními aplikacemi. Konzultace s kolegy i komunikace s pacienty jsou snadné, ať už jste kdekoliv.

Planmeca iRomexis™

Planmeca iRomexis™ je mobilní verze zobrazovacího software **Planmeca Romexis®**. Je navržena speciálně pro iPhone a iPad k prohlížení 2D a 3D snímků, 3D modelů a snímků **Planmeca ProFace®**.

Můžete si prohlížet všechny snímky pořízené na přístrojích Planmeca a komunikovat se svými pacienty. Uložte si je do svého mobilního zařízení a jste připraveni na spolupráci s kolegy, ať už se nacházíte kdekoli. S Planmeca Romexis si užijete svobodu.

Aplikaci lze zdarma stáhnout z App Store.



Planmeca iRomexis™

